

S80 VALVES PNEUMATIQUES



S80

INTRODUCTION AUX VALVES PNEUMATIQUES

LES SYMBOLES PNEUMATIQUES

Le fonctionnement d'une valve de contrôle pneumatique est représenté par le symbole se trouvant sur l'étiquette du corps de la valve. Toutes les valves portent ce symbole sur le corps de la valve, et ces symboles sont reproduits dans ce catalogue.

Le nombre de cases dans le symbole indique le nombre de positions de la valve.

La case comportant des chiffres ou des lettres, est la position « normale » (initiale) de la valve, c'est-à-dire, l'action provoquée lorsque la valve est alimentée en air comprimé. L'autre case (ou cases) indique comment réagira la valve lorsqu'elle quittera la position initiale. Les flèches indiquent la direction du débit d'air.

3/2

VALVES 3 VOIES, 2 POSITIONS

Permet d'actionner les cylindres à simple action



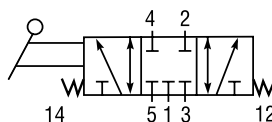
5/2 • 5/3 • 4/3

VALVES 4 OU 5 VOIES, 2 ET 3 POSITIONS

Permet d'actionner les cylindres à double action



Diagramme typique d'une valve

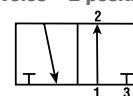


Identification des orifices

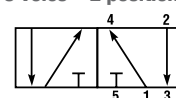
1	Alimentation
2 - 4	Utilisation
3 - 5	Échappement
12	Type de retour
14	Contrôle

Exemples de symboles

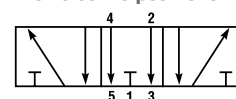
3 voies • 2 positions



5 voies • 2 positions



5 voies • 3 positions



COEFFICIENT DE VÉLOCITÉ

Le facteur Cv est le coefficient de vélocité, un indicateur permettant de comparer la capacité de débit des valves, sans égard à la pression, les chutes de pression ou la température. Plus le Cv est élevé, plus la valve aura une capacité de débit élevée.

Formule de conversion de SCFM à Cv et vice versa: $Cv = Q \times Fc$
 $Q = Cv / Fc$

Facteur de conversion à 20 °C et une chute de pression de 10 PSI (pour des applications standards)

Pression entrée (PSIG)	20	30	40	50	60	70	80	90	100	110	120
Facteur Fc	0.0650	0.0549	0.0483	0.0437	0.0402	0.0374	0.0351	0.0332	0.0316	0.0302	0.0289

Facteur de conversion à 20 °C et une chute de pression de 5 PSI (pour applications modérées)

Pression entrée (PSIG)	20	30	40	50	60	70	80	90	100	110	120
Facteur Fc	0.0839	0.0725	0.0648	0.0591	0.0547	0.0512	0.0483	0.0458	0.0436	0.0418	0.0401

Facteur de conversion à 20 °C et une chute de pression de 2 PSI (pour des applications risquées)

Pression entrée (PSIG)	20	30	40	50	60	70	80	90	100	110	120
Facteur Fc	0.1264	0.1106	0.0995	0.0913	0.0847	0.0795	0.0751	0.0713	0.0681	0.0652	0.0627

Exemple: 1/4" NPT valve, Cv = 0.8 vous aurez un débit "Q" de: Q = 25.3 scfm si ΔP de 10 psi est acceptable
100 psig de pression d'utilisation Q = 18.3 scfm si ΔP de 5 psi est acceptable
Q = 11.7 scfm si ΔP de 2 psi est acceptable

Q= débit (scfm), P= pression (psig), ΔP= perte de pression (psi), Cv= coefficient de vélocité, Fc= facteur de conversion

* Dans le système métrique, le coefficient Kv est utilisé, son équivalent est: $Cv = 1.16 \times Kv$

S80

TYPES DE VALVES

MÉCANIQUE



À bouton poussoir

Une pression mécanique soutenue sur le poussoir actionne la valve. Celle-ci reprend sa position normale lorsque la pression est relâchée.



À galet

Ces valves fonctionnent dans les deux directions. Une pression mécanique exercée et maintenue sur le galet actionnera la valve. Lorsque la pression est relâchée, la valve reprend sa position normale.

À CONTRÔLE MANUEL



À bouton tirer (ressort de rappel)

La valve est actionnée en poussant et en retenant le bouton. Lorsque celui-ci est relâché, la valve reprend sa position normale.



À manette (ressort de rappel)

La valve est actionnée en poussant et en retenant la manette. Lorsque celle-ci est relâchée, la valve reprend sa position normale.



À bouton tirer (à détente)

La valve est actionnée en poussant le bouton. Cette position sera maintenue jusqu'à ce que le bouton soit manuellement remonté.



À manette (à détente)

La valve est actionnée en poussant la manette et garde sa position jusqu'à ce que la manette soit ramenée à sa position initiale.



À sélecteur rotatif

La valve est actionnée en tournant le bouton pivotant. Cette position sera maintenue jusqu'à ce que le bouton pivotant soit retourné à sa position initiale.



À manette latérale (à détente)

Une pression exercée sur la manette actionne la valve, qui reste en position jusqu'à ce que la manette soit ramenée.



À bouton champignon

La valve est actionnée en poussant et en retenant le bouton. Lorsque le bouton est relâché, la valve reprend sa position normale.



À manette rotative (à détente)

La valve est actionnée par rotation de la manette laquelle reste dans la position désirée jusqu'à ce que la manette soit repositionnée à nouveau.



À bouton

La valve est actionnée en poussant et en retenant le bouton. Lorsque celui-ci est relâché, la valve reprend sa position normale. Montage sur panneau possible à l'aide d'un trou de montage.

À PÉDALE



(ressort de rappel)

La valve avec ressort est actionnée en appuyant et en tenant la pédale. Elle reprend sa position normale lorsque la pédale est libérée.

(à détente)

Une pression exercée sur la pédale avant actionne la valve avec détente. Celle-ci reprend sa position normale en appuyant sur la pédale vers l'arrière.

ÉLECTRIQUE

Simple solénoïde



Un signal électrique maintenu actionne la valve à simple solénoïde. Lorsque le signal est supprimé, la valve reprend sa position normale. Cette valve peut aussi servir à envoyer un signal pneumatique à une valve plus grosse.

Double solénoïde



Un signal électrique momentané appliqué sur un des solénoïdes actionnera la valve à double solénoïde. Celle-ci sera maintenue dans cette position jusqu'à ce qu'un signal momentané soit transmis à l'autre solénoïde. Un signal électrique maintenu transmis alternativement à chacun des solénoïdes permet de déplacer la valve à double solénoïde à trois positions. Lorsque le signal est supprimé, les ressorts ramènent la valve au centre.

PNEUMATIQUE

Commande simple



Une pression maintenue actionnera la valve à simple commande pneumatique. Lorsque cette pression est relâchée, la valve reprend sa position normale.

Commande double



Une pression momentanée exercée sur une des 2 parties du mécanisme actionnera la valve à double commande pneumatique. Celle-ci maintient cette position jusqu'à ce que soit appliquée une pression momentanée à l'autre extrémité du mécanisme.









S80 • GUIDE VALVES PNEUMATIQUES






MODIFICATION 15 MARS 2018

3/2	OPTIMA				15 millions de cycles	MAXPRO				10 millions de cycles
		NPT	Cv	No de produit		NPT	Cv	No de produit		
À BOUTON CHAMPIGNON		1/8	0.58	80.802					80.702	
		1/4	0.89	80.902		1/4	1.0			
À BOUTON POUSOIR		1/4	0.89	80.900						
À BOUTON		1/4	0.89	80.903						
À BOUTON (RESSORT DE RAPPEL)						1/8	1.00	80.805		
		1/4	1.00	80.827		1/4	1.00	80.905		
À BOUTON (À DÉTENTE)						1/8	1.00	80.806		
		1/4	1.00	80.828		1/4	1.00	80.906		
À GALET		1/8	0.58	80.801					80.701	
		1/4	0.89	80.901		1/4	1.00			
À SÉLECTEUR ROTATIF		1/8	0.58	80.804					80.704	
		1/4	0.89	80.904		1/4	1.00			
À MANETTE (RESSORT DE RAPPEL)						1/8	1.00	80.817		
		1/4	1.00	80.831		1/4	1.00	80.917		
À MANETTE (À DÉTENTE)						1/8	1.00	80.807		
		1/4	1.00	80.832		1/4	1.00	80.907		
À MANETTE LATERALE (À DÉTENTE)		1/8	0.50	80.818						
		1/4	1.0	80.918						
À PÉDALE (RESSORT DE RAPPEL)		1/4	0.67	80.908						
À PÉDALE (À DÉTENTE)		1/4	0.67	80.909						
PNEUMATIQUE SIMPLE COMMANDE		1/4	1.06	80.992						
ÉLECTRIQUE SIMPLE SOLENOÏDE (NF) : NORMALEMENT FERMÉ (NO) : NORMALEMENT OUVERTE		1/8	0.70	(NF) (NO) 80.950 * 80.951 (110 VAC) 80.950.02 * 80.951.02 (220 VAC) 80.950.03 * 80.951.03 (24 VDC) 80.950.04 * 80.951.04 (24 VAC) 80.950.05 * 80.951.05 (12 VDC)		1/8	0.67	(NF) (NO) 80.750 (110 VAC) 80.750.03 (24 VDC)	80.752 * 80.753 (110 VAC) 80.752.03 * 80.753.03 (24 VDC)	
				(NF) (NO) 80.952 * 80.953 (110 VAC) 80.952.02 * 80.953.02 (220 VAC) 80.952.03 * 80.953.03 (24 VDC) 80.952.04 * 80.953.04 (24 VAC) 80.952.05 * 80.953.05 (12 VDC)						
				1/2				3.61		80.966 (110 VAC) 80.966.02 (220 VAC) 80.966.03 (24 VDC) 80.966.04 (24 VAC) 80.966.05 (12 VDC)

MODIFICATION 15 MARS 2018

5/2	OPTIMA 15 millions de cycles				MAXPRO 10 millions de cycles			
		NPT	Cv	No de produit		NPT	Cv	No de produit
À BOUTON CHAMPIGNON		1/4	1.06	80.912		1/4	1.00	80.712
À BOUTON POUSSOIR		1/4	1.06	80.910				
À BOUTON		1/4	1.06	80.913				
À BOUTON (RESSORT DE RAPPEL)		1/8	0.75	80.825		1/8	1.00	80.815
		1/4	1.00	80.829		1/4	1.00	80.915
À BOUTON (À DÉTENTE)		1/8	0.75	80.826		1/8	1.00	80.816
		1/4	1.00	80.830		1/4	1.00	80.916
À GALET		1/8	0.70	80.811				
		1/4	1.06	80.911				
À SÉLECTEUR ROTATIF		1/8	0.70	80.814				
		1/4	1.06	80.914		1/4	1.00	80.714
À MANETTE (RESSORT DE RAPPEL)		1/4	1.00	80.935		1/4	1.00	80.925
		3/8	1.94	80.945				
		1/2	5.00	80.845				
À MANETTE (À DÉTENTE)		1/8	0.75	80.836				
		1/4	1.00	80.936		1/4	1.00	80.926
		3/8	1.94	80.946		3/8	1.94	80.746
		1/2	5.00	80.846				
À MANETTE LATÉRALE (À DÉTENTE)		1/8	0.50	80.820				
		1/4	1.00	80.920				
À PÉDALE (RESSORT DE RAPPEL)		1/4	0.67	80.942				
À PÉDALE (À DÉTENTE)		1/4	0.67	80.943				
À PÉDALE (AVEC RESSORT DE RAPPEL)		1/4	1.00	80.940				
		3/8	1.94	80.941				
PNEUMATIQUE SIMPLE COMMANDE		1/8	0.75	80.979				
		1/4	1.06	80.982		1/4	1.00	80.782
		3/8	2.00	80.986				
		1/2	3.61	80.989				
PNEUMATIQUE DOUBLE COMMANDE		1/8	0.75	80.980				
		1/4	1.06	80.983		1/4	1.00	80.783
		3/8	2.00	80.987				
		1/2	3.61	80.990				

5/2	OPTIMA				15 millions de cycles	MAXPRO				10 millions de cycles
		NPT	Cv	No de produit		NPT	Cv	No de produit		
ÉLECTRIQUE SIMPLE SOLENOÏDE		1/8	0.70	80.954 (110 VAC)		1/8	0.61	80.760 (110 VAC)		
				80.954.02 (220 VAC)				80.760.03 (24 VDC)		
				80.954.03 (24 VDC)						
				80.954.04 (24 VAC)						
				80.954.05 (12 VDC)						
		1/4	1.06	80.960 (110 VAC)		1/4	1.00	80.761 (110 VAC)		
				80.960.02 (220 VAC)				80.761.03 (24 VDC)		
				80.960.03 (24 VDC)						
				80.960.04 (24 VAC)						
				80.960.05 (12 VDC)						
		3/8	2.00	80.970 (110 VAC)		3/8	1.94	80.762 (110 VAC)		
				80.970.02 (220 VAC)				80.762.03 (24 VDC)		
				80.970.03 (24 VDC)						
				80.970.04 (24 VAC)						
				80.970.05 (12 VDC)						
		1/2	3.61	80.974 (110 VAC)		1/2	3.89	80.763 (110 VAC)		
				80.974.02 (220 VAC)				80.763.03 (24 VDC)		
				80.974.03 (24 VDC)						
				80.974.04 (24 VAC)						
				80.974.05 (12 VDC)						
ÉLECTRIQUE DOUBLE SOLENOÏDE		1/8	0.70	80.955 (110 VAC)		1/8	0.61	80.765 (110 VAC)		
				80.955.02 (220 VAC)				80.765.03 (24 VDC)		
				80.955.03 (24 VDC)						
				80.955.04 (24 VAC)						
				80.955.05 (12 VDC)						
		1/4	1.06	80.961 (110 VAC)		1/4	1.00	80.766 (110 VAC)		
				80.961.02 (220 VAC)				80.766.03 (24 VDC)		
				80.961.03 (24 VDC)						
				80.961.04 (24 VAC)						
				80.961.05 (12 VDC)						
		3/8	2.00	80.971 (110 VAC)		3/8	1.94	80.767 (110 VAC)		
				80.971.02 (220 VAC)				80.767.03 (24 VDC)		
				80.971.03 (24 VDC)						
				80.971.04 (24 VAC)						
				80.971.05 (12 VDC)						
		1/2	3.61	80.975 (110 VAC)						
				80.975.02 (220 VAC)						
				80.975.03 (24 VDC)						
				80.975.04 (24 VAC)						
				80.975.05 (12 VDC)						
5/2	MAXPRO ACIER INOXYDABLE									
ÉLECTRIQUE SIMPLE SOLENOÏDE		1/4	1.94	80.870 (110 VAC)		1/4	1.94	80.871 (110 VAC)		
				80.870.02 (220 VAC)				80.871.02 (220 VAC)		
				80.870.03 (24 VDC)				80.871.03 (24 VDC)		
		3/8	3.61	80.875 (110 VAC)		3/8	3.61	80.876 (110 VAC)		
				80.875.02 (220 VAC)				80.876.02 (220 VAC)		
				80.875.03 (24 VDC)				80.876.03 (24 VDC)		
ÉLECTRIQUE DOUBLE SOLENOÏDE		1/4	1.94	80.871 (110 VAC)		1/4	1.94	80.871 (110 VAC)		
				80.871.02 (220 VAC)				80.871.02 (220 VAC)		
				80.871.03 (24 VDC)				80.871.03 (24 VDC)		
		3/8	3.61	80.876 (110 VAC)		3/8	3.61	80.876 (110 VAC)		
				80.876.02 (220 VAC)				80.876.02 (220 VAC)		
				80.876.03 (24 VDC)				80.876.03 (24 VDC)		

5/3	OPTIMA 15 millions de cycles				MAXPRO 10 millions de cycles			
		NPT	Cv	No de produit		NPT	Cv	No de produit
À MANETTE (RESSORT DE RAPPEL) (CF) : CENTRE FERMÉ (CE) : CENTRE OUVERT À L'ÉCHAPPEMENT (CP) : CENTRE OUVERT À LA PRESSION		1/4 (CF)	1.00	80.937		1/4 (CF)	1.94	80.923
		3/8 (CF)	1.94	80.947		3/8 (CF)	1.94	80.919
		1/2 (CF)	5.00	80.847				
		1/4 (CE)	1.00	80.938		1/4 (CE)	1.94	80.924
		3/8 (CE)	1.94	80.948				
		1/2 (CE)	5.00	80.848				
À MANETTE (À DÉTENTE) (CF) : CENTRE FERMÉ (CE) : CENTRE OUVERT À L'ÉCHAPPEMENT		1/4 (CF)	1.00	80.921		1/4 (CF)	1.94	80.927
		3/8 (CF)	1.94	80.933		3/8 (CF)	1.94	80.929
		1/2 (CF)	5.00	80.833				
		1/4 (CE)	1.00	80.922		1/4 (CE)	1.94	80.928
		3/8 (CE)	1.94	80.934				
		1/2 (CE)	5.00	80.834				
À MANETTE ROTATIVE (À DÉTENTE) (CF) : CENTRE FERMÉ		1/4 (CF)	0.42	80.930				
		3/8 (CF)	1.11	80.931				
		1/2 (CF)	3.06	80.932				
PNEUMATIQUE DOUBLE COMMANDE (CF) : CENTRE FERMÉ		1/4 (CF)	0.64	80.984				
		3/8 (CF)	1.67	80.988				
ÉLECTRIQUE DOUBLE SOLÉNOÏDE (CF) : CENTRE FERMÉ		1/8 (CF)	0.50	80.956 (110 VAC)				
				80.956.02 (220 VAC)				
				80.956.03 (24 VDC)				
				80.956.04 (24 VAC)				
				80.956.05 (12 VDC)				
		1/4 (CF)	0.64	80.962 (110 VAC)				
				80.962.02 (220 VAC)				
				80.962.03 (24 VDC)				
				80.962.04 (24 VAC)				
				80.962.05 (12 VDC)				
		3/8 (CF)	1.67	80.972 (110 VAC)				
				80.972.02 (220 VAC)				
80.972.03 (24 VDC)								
80.972.04 (24 VAC)								
80.972.05 (12 VDC)								
1/2 (CF)	2.78	80.976 (110 VAC)						
		80.976.02 (220 VAC)						
		80.976.03 (24 VDC)						
		80.976.04 (24 VAC)						
		80.976.05 (12 VDC)						
ÉLECTRIQUE DOUBLE SOLÉNOÏDE (CE) : CENTRE OUVERT À L'ÉCHAPPEMENT		1/8 (CE)	0.50	80.957 (110 VAC)				
				80.957.02 (220 VAC)				
				80.957.03 (24 VDC)				
				80.957.04 (24 VAC)				
				80.957.05 (12 VDC)				
		1/4 (CE)	0.64	80.963 (110 VAC)				
				80.963.02 (220 VAC)				
				80.963.03 (24 VDC)				
				80.963.04 (24 VAC)				
				80.963.05 (12 VDC)				
		3/8 (CE)	1.67	80.973 (110 VAC)				
				80.973.02 (220 VAC)				
80.973.03 (24 VDC)								
80.973.04 (24 VAC)								
80.973.05 (12 VDC)								

**MODIFICATION
14 MARS 2018**

S80 VALVES OPTIMA

Les valves pneumatiques **OPTIMA** offrent une excellente performance tout en étant fiables.

**15 MILLIONS
DE CYCLES**

Caractéristiques et avantages

- Dimensions compactes
- Grand débit
- Exécution rapide
- Conception de type « à tiroir » d'une grande fiabilité
- Raccord électrique standard de type DIN
- Montage en canalisation directe ou sur distributeur monobloc

Matériaux

Corps, boutons : Aluminium anodisé
Joint d'étanchéité : Caoutchouc nitrile
Tiroir : Aluminium
Autres parties internes : Acier inoxydable, laiton, aluminium

Spécifications techniques

Fluide : Air comprimé (lubrifié ou non lubrifié)

Excepté 80.930/80.931/80.932 : air filtré (5 microns)

Pression d'utilisation :

Valves mécaniques et à contrôle manuel : 0 à 116 PSI
Excepté 80.818/80.820 : 29 à 145 PSI

Valves à manette rotative : 0 à 145 PSI

Valves à pédales : 80.908/80.909/80.942/80.943 : 0 à 128 PSI
80.940/80.941/80.932 : 22 à 116 PSI

Valves à solénoïdes et pneumatiques à commande :

3/2 et 5/2 : 22 à 145 PSI

5/3 : 29 à 145 PSI

Température d'utilisation : 5 à 60 °C

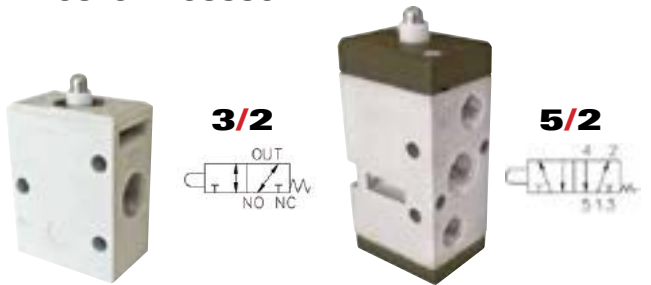
Excepté 80.908/80.909/80.942/80.943 : -10 à 60 °C



S80 OPTIMA

VALVES MÉCANIQUES

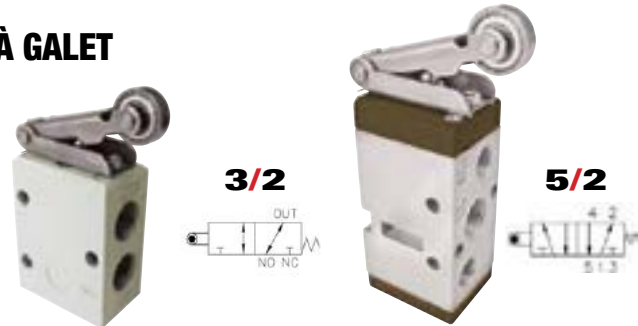
À BOUTON POUSSOIR



No de produit	Diamètre orifice (F) NPT	Voies / positions
80.900	1/4	3/2

No de produit	Diamètre orifice (F) NPT	Voies / positions
80.910	1/4	5/2

À GALET

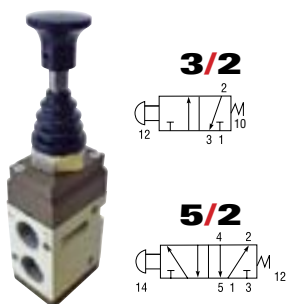


No de produit	Diamètre orifice (F) NPT	Voies / positions
80.801	1/8	3/2
80.901	1/4	3/2

No de produit	Diamètre orifice (F) NPT	Voies / positions
80.811	1/8	5/2
80.911	1/4	5/2

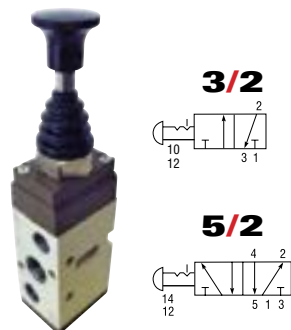
VALVES À CONTRÔLE MANUEL

À BOUTON TIRER (RESSORT DE RAPPEL)



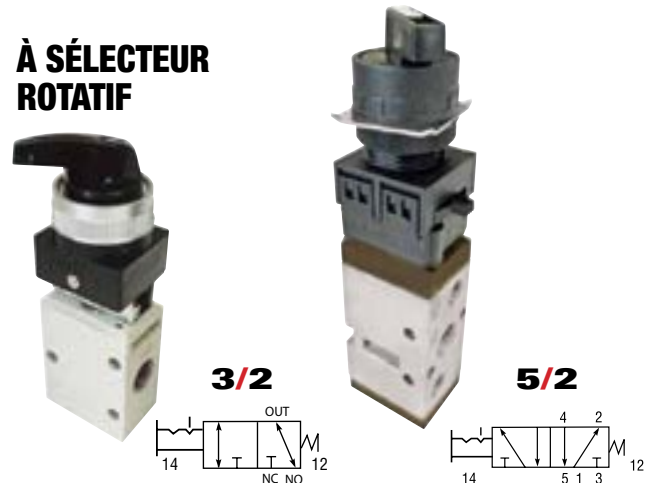
No de produit	Diamètre orifice (F) NPT	Voies / positions
80.827	1/4	3/2
80.825	1/8	5/2
80.829	1/4	5/2

À BOUTON TIRER (À DÉTENTE)



No de produit	Diamètre orifice (F) NPT	Voies / positions
80.828	1/4	3/2
80.826	1/8	5/2
80.830	1/4	5/2

À SÉLECTEUR ROTATIF



No de produit	Diamètre orifice (F) NPT	Voies / positions
80.804	1/8	3/2
80.904	1/4	3/2

No de produit	Diamètre orifice (F) NPT	Voies / positions
80.814	1/8	5/2
80.914	1/4	5/2

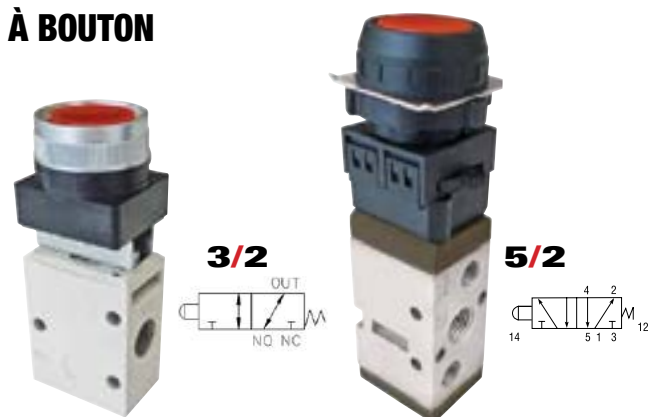
À BOUTON CHAMPIGNON



No de produit	Diamètre orifice (F) NPT	Voies / positions
80.802	1/8	3/2
80.902	1/4	3/2

No de produit	Diamètre orifice (F) NPT	Voies / positions
80.912	1/4	5/2

À BOUTON



No de produit	Diamètre orifice (F) NPT	Voies / positions
80.903	1/4	3/2

No de produit	Diamètre orifice (F) NPT	Voies / positions
80.913	1/4	5/2

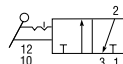
S80 OPTIMA

VALVES À CONTRÔLE MANUEL

À MANETTE LATÉRALE

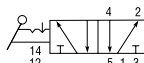


3/2
À DÉTENTE



No de produit	Diamètre orifice (F) NPT	Voies / positions
80.818	1/8	3/2
80.918	1/4	3/2

5/2
À DÉTENTE

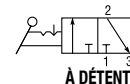
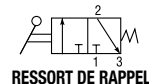


No de produit	Diamètre orifice (F) NPT	Voies / positions
80.820	1/8	5/2
80.920	1/4	5/2

À MANETTE



3/2

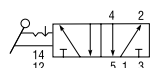
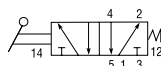


No de produit	Diamètre orifice (F) NPT	Voies / positions	Type de rappel
80.831	1/4	3/2	Ressort
80.832	1/4	3/2	À détente

À MANETTE



5/2

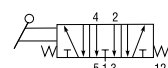
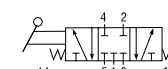
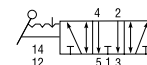
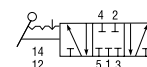


No de produit	Diamètre orifice (F) NPT	Voies / positions	Type de rappel
80.836	1/8	5/2	À détente
80.935	1/4	5/2	Ressort
80.936	1/4	5/2	À détente
80.945	3/8	5/2	Ressort
80.946	3/8	5/2	À détente
80.845	1/2	5/2	Ressort
80.846	1/2	5/2	À détente

À MANETTE



5/3



No de produit	Diamètre orifice (F) NPT	Voies / positions	Type de rappel
80.921	1/4	5/3	À détente / Centre fermé
80.922	1/4	5/3	À détente / Centre ouvert à l'échappement
80.937	1/4	5/3	Ressort / Centre fermé
80.938	1/4	5/3	Ressort / Centre ouvert à l'échappement
80.933	3/8	5/3	À détente / Centre fermé
80.934	3/8	5/3	À détente / Centre ouvert à l'échappement
80.947	3/8	5/3	Ressort / Centre fermé
80.948	3/8	5/3	Ressort / Centre ouvert à l'échappement
80.833	1/2	5/3	À détente / Centre fermé
80.834	1/2	5/3	À détente / Centre ouvert à l'échappement
80.847	1/2	5/3	Ressort / Centre fermé
80.848	1/2	5/3	Ressort / Centre ouvert à l'échappement

S80 OPTIMA

VALVES À CONTRÔLE MANUEL

À MANETTE ROTATIVE

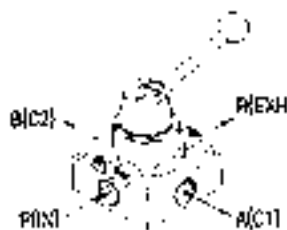
Caractéristiques et avantages

- Compactes
- Sans fuite
- Longue durée de vie
- Faciles à manipuler
- Angle d'opération de 90°

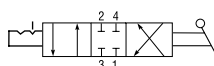


Spécifications techniques

Fluide : Air comprimé filtré (5 microns)



4/3



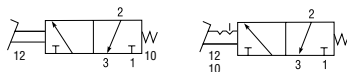
CENTRE FERMÉ

No de produit	Diamètre orifice (F) NPT	Voies / positions
80.930	1/4	4/3
80.931	3/8	4/3
80.932	1/2	4/3

À PÉDALE



3/2

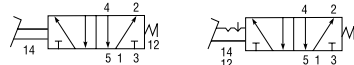


RESSORT DE RAPPEL

À DÉTENTE

No de produit	Diamètre orifice (F) NPT	Voies / positions	Type de rappel
80.908	1/4	3/2	Ressort
80.909	1/4	3/2	À détente

5/2



RESSORT DE RAPPEL

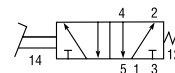
À DÉTENTE

No de produit	Diamètre orifice (F) NPT	Voies / positions	Type de rappel
80.942	1/4	5/2	Ressort
80.943	1/4	5/2	À détente

À PÉDALE (RESSORT DE RAPPEL)



5/2



RESSORT DE RAPPEL

No de produit	Diamètre orifice (F) NPT	Voies / positions	Type de rappel
80.940	1/4	5/2	Ressort
80.941	3/8	5/2	Ressort

S80 OPTIMA

VALVES ÉLECTRIQUES

SIMPLE SOLÉNOÏDE

Caractéristiques et avantages

- Un bouton de commande manuel pour solénoïde permet d'actionner la valve sans électricité
- Connecteur standard de type DIN
- L'électro-aimant orientable à 360° en intervalles de 90° facilite le processus d'installation

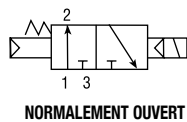
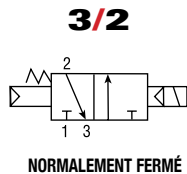
Spécifications techniques

Commande manuelle : Bouton-poussoir

Variation de tension : $\pm 10\%$

Temps de réaction : 3/2 et 5/2 : ≤ 25 ms • 5/3 : ≤ 35 ms

Cycles maximum /minute : 3/2 et 5/2 : 300 • 5/3 : 180



Valves à solénoïdes et pneumatiques à commande :
3/2 et 5/2 : 22 à 145 PSI
5/3 : 29 à 145 PSI

Solenoid and pneumatic valves:
3/2 to 5/2 : 22 to 145 PSI
5/3 : 29 to 145 PSI

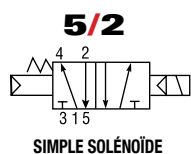
SIMPLE SOLÉNOÏDE - 3 VOIES / 2 POSITIONS

No de produit	Diamètre orifice (F) NPT	Voies / positions	Type	Voltage
80.950	1/8	3/2	Normalement fermé	110 VAC
80.950.02	1/8	3/2	Normalement fermé	220 VAC
80.950.03	1/8	3/2	Normalement fermé	24 VDC
80.950.04	1/8	3/2	Normalement fermé	24 VAC
80.950.05	1/8	3/2	Normalement fermé	12 VDC
80.951	1/8	3/2	Normalement ouvert	110 VAC
80.951.02	1/8	3/2	Normalement ouvert	220 VAC
80.951.03	1/8	3/2	Normalement ouvert	24 VDC
80.951.04	1/8	3/2	Normalement ouvert	24 VAC
80.951.05	1/8	3/2	Normalement ouvert	12 VDC
80.952	1/4	3/2	Normalement fermé	110 VAC
80.952.02	1/4	3/2	Normalement fermé	220 VAC
80.952.03	1/4	3/2	Normalement fermé	24 VDC
80.952.04	1/4	3/2	Normalement fermé	24 VAC
80.952.05	1/4	3/2	Normalement fermé	12 VDC
80.953	1/4	3/2	Normalement ouvert	110 VAC
80.953.02	1/4	3/2	Normalement ouvert	220 VAC
80.953.03	1/4	3/2	Normalement ouvert	24 VDC
80.953.04	1/4	3/2	Normalement ouvert	24 VAC
80.953.05	1/4	3/2	Normalement ouvert	12 VDC
80.966	1/2	3/2	Normalement fermé	110 VAC
80.966.02	1/2	3/2	Normalement fermé	220 VAC
80.966.03	1/2	3/2	Normalement fermé	24 VDC
80.966.04	1/2	3/2	Normalement fermé	24 VAC
80.966.05	1/2	3/2	Normalement fermé	12 VDC

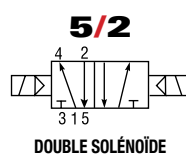
S80 OPTIMA

VALVES ÉLECTRIQUES

SIMPLE SOLÉNOÏDE



DOUBLE SOLÉNOÏDE



SIMPLE SOLÉNOÏDE - 5 VOIES / 2 POSITIONS

No de produit	Diamètre orifice (F) NPT	Voies / positions	Type	Voltage
80.954	1/8	5/2	Simple solénoïde	110 VAC
80.954.02	1/8	5/2	Simple solénoïde	220 VAC
80.954.03	1/8	5/2	Simple solénoïde	24 VDC
80.954.04	1/8	5/2	Simple solénoïde	24 VAC
80.954.05	1/8	5/2	Simple solénoïde	12 VDC
80.960	1/4	5/2	Simple solénoïde	110 VAC
80.960.02	1/4	5/2	Simple solénoïde	220 VAC
80.960.03	1/4	5/2	Simple solénoïde	24 VDC
80.960.04	1/4	5/2	Simple solénoïde	24 VAC
80.960.05	1/4	5/2	Simple solénoïde	12 VDC
80.970	3/8	5/2	Simple solénoïde	110 VAC
80.970.02	3/8	5/2	Simple solénoïde	220 VAC
80.970.03	3/8	5/2	Simple solénoïde	24 VDC
80.970.04	3/8	5/2	Simple solénoïde	24 VAC
80.970.05	3/8	5/2	Simple solénoïde	12 VDC
80.974	1/2	5/2	Simple solénoïde	110 VAC
80.974.02	1/2	5/2	Simple solénoïde	220 VAC
80.974.03	1/2	5/2	Simple solénoïde	24 VDC
80.974.04	1/2	5/2	Simple solénoïde	24 VAC
80.974.05	1/2	5/2	Simple solénoïde	12 VDC

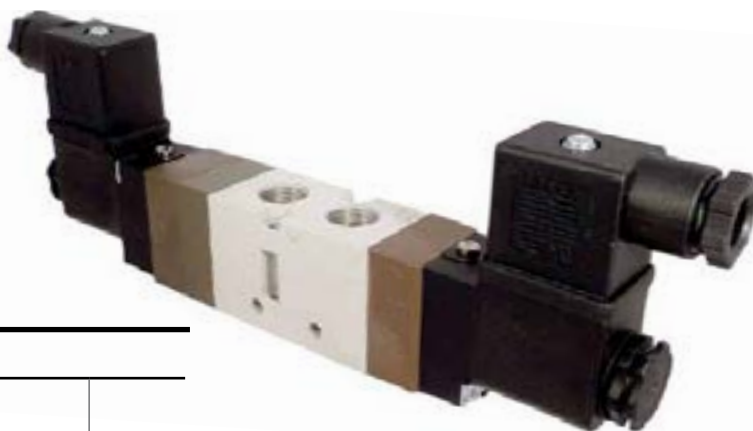
DOUBLE SOLÉNOÏDE - 5 VOIES / 2 POSITIONS

No de produit	Diamètre orifice (F) NPT	Voies / positions	Type	Voltage
80.955	1/8	5/2	Double solénoïde	110 VAC
80.955.02	1/8	5/2	Double solénoïde	220 VAC
80.955.03	1/8	5/2	Double solénoïde	24 VDC
80.955.04	1/8	5/2	Double solénoïde	24 VAC
80.955.05	1/8	5/2	Double solénoïde	12 VDC
80.961	1/4	5/2	Double solénoïde	110 VAC
80.961.02	1/4	5/2	Double solénoïde	220 VAC
80.961.03	1/4	5/2	Double solénoïde	24 VDC
80.961.04	1/4	5/2	Double solénoïde	24 VAC
80.961.05	1/4	5/2	Double solénoïde	12 VDC
80.971	3/8	5/2	Double solénoïde	110 VAC
80.971.02	3/8	5/2	Double solénoïde	220 VAC
80.971.03	3/8	5/2	Double solénoïde	24 VDC
80.971.04	3/8	5/2	Double solénoïde	24 VAC
80.971.05	3/8	5/2	Double solénoïde	12 VDC
80.975	1/2	5/2	Double solénoïde	110 VAC
80.975.02	1/2	5/2	Double solénoïde	220 VAC
80.975.03	1/2	5/2	Double solénoïde	24 VDC
80.975.04	1/2	5/2	Double solénoïde	24 VAC
80.975.05	1/2	5/2	Double solénoïde	12 VDC

S80 OPTIMA

VALVES ÉLECTRIQUES

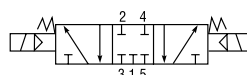
DOUBLE SOLÉNOÏDE



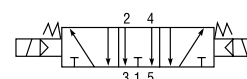
DOUBLE SOLÉNOÏDE - 5 VOIES / 3 POSITIONS

No de produit	Diamètre orifice (F) NPT	Voies / positions	Type	Voltage
80.956	1/8	5/3	Double solénoïde / Centre fermé	110 VAC
80.956.02	1/8	5/3	Double solénoïde / Centre fermé	220 VAC
80.956.03	1/8	5/3	Double solénoïde / Centre fermé	24 VDC
80.956.04	1/8	5/3	Double solénoïde / Centre fermé	24 VAC
80.956.05	1/8	5/3	Double solénoïde / Centre fermé	12 VDC
80.957	1/8	5/3	Double solénoïde / Centre à échappement	110 VAC
80.957.02	1/8	5/3	Double solénoïde / Centre à échappement	220 VAC
80.957.03	1/8	5/3	Double solénoïde / Centre à échappement	24 VDC
80.957.04	1/8	5/3	Double solénoïde / Centre à échappement	24 VAC
80.957.05	1/8	5/3	Double solénoïde / Centre à échappement	12 VDC
80.962	1/4	5/3	Double solénoïde / Centre fermé	110 VAC
80.962.02	1/4	5/3	Double solénoïde / Centre fermé	220 VAC
80.962.03	1/4	5/3	Double solénoïde / Centre fermé	24 VDC
80.962.04	1/4	5/3	Double solénoïde / Centre fermé	24 VAC
80.962.05	1/4	5/3	Double solénoïde / Centre fermé	12 VDC
80.963	1/4	5/3	Double solénoïde / Centre à échappement	110 VAC
80.963.02	1/4	5/3	Double solénoïde / Centre à échappement	220 VAC
80.963.03	1/4	5/3	Double solénoïde / Centre à échappement	24 VDC
80.963.04	1/4	5/3	Double solénoïde / Centre à échappement	24 VAC
80.963.05	1/4	5/3	Double solénoïde / Centre à échappement	12 VDC
80.972	3/8	5/3	Double solénoïde / Centre fermé	110 VAC
80.972.02	3/8	5/3	Double solénoïde / Centre fermé	220 VAC
80.972.03	3/8	5/3	Double solénoïde / Centre fermé	24 VDC
80.972.04	3/8	5/3	Double solénoïde / Centre fermé	24 VAC
80.972.05	3/8	5/3	Double solénoïde / Centre fermé	12 VDC
80.973	3/8	5/3	Double solénoïde / Centre à échappement	110 VAC
80.973.02	3/8	5/3	Double solénoïde / Centre à échappement	220 VAC
80.973.03	3/8	5/3	Double solénoïde / Centre à échappement	24 VDC
80.973.04	3/8	5/3	Double solénoïde / Centre à échappement	24 VAC
80.973.05	3/8	5/3	Double solénoïde / Centre à échappement	12 VDC
80.976	1/2	5/3	Double solénoïde / Centre fermé	110 VAC
80.976.02	1/2	5/3	Double solénoïde / Centre fermé	220 VAC
80.976.03	1/2	5/3	Double solénoïde / Centre fermé	24 VDC
80.976.04	1/2	5/3	Double solénoïde / Centre fermé	24 VAC
80.976.05	1/2	5/3	Double solénoïde / Centre fermé	12 VDC

5/3



DOUBLE SOLÉNOÏDE / CENTRE FERMÉ



DOUBLE SOLÉNOÏDE / CENTRE À ÉCHAPPEMENT

SOLÉNOÏDES ET CONNECTEURS DE REMPLACEMENT

Les solénoïdes des valves électriques **OPTIMA** peuvent être remplacés ou modifiés avec d'autres voltages

SOLÉNOÏDES



No de produit	Diamètre orifice	Voltage
80.994	1/8	110 VAC
80.994.02	1/8	220 VAC
80.994.03	1/8	24 VDC
80.994.04	1/8	24 VAC
80.994.05	1/8	12 VDC
80.995	1/4 - 3/8 - 1/2	110 VAC
80.995.02	1/4 - 3/8 - 1/2	220 VAC
80.995.03	1/4 - 3/8 - 1/2	24 VDC
80.995.04	1/4 - 3/8 - 1/2	24 VAC
80.995.05	1/4 - 3/8 - 1/2	12 VDC

CONNECTEURS

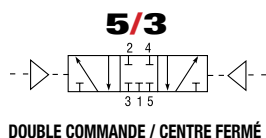
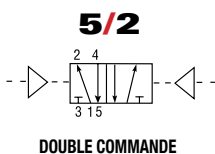
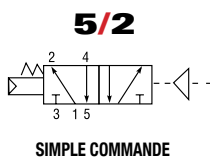
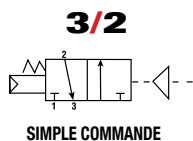


No de produit	Diamètre orifice
80.997	1/8
80.998	1/4 - 3/8 - 1/2

S80 OPTIMA

VALVES PNEUMATIQUES

SIMPLE ET DOUBLE COMMANDE



Spécifications techniques

Orifice de pilotage : 1/8 NPT

No de produit	Diamètre orifice (F) NPT	Voies / positions	Type de rappel
80.992	1/4	3/2	Simple commande

No de produit	Diamètre orifice (F) NPT	Voies / positions	Type de rappel
80.979	1/8	5/2	Simple commande
80.982	1/4	5/2	Simple commande
80.986	3/8	5/2	Simple commande
80.989	1/2	5/2	Simple commande

No de produit	Diamètre orifice (F) NPT	Voies / positions	Type de rappel
80.980	1/8	5/2	Double commande
80.983	1/4	5/2	Double commande
80.987	3/8	5/2	Double commande
80.990	1/2	5/2	Double commande

No de produit	Diamètre orifice (F) NPT	Voies / positions	Type de rappel
80.984	1/4	5/3	Double commande / Centre fermé
80.988	3/8	5/3	Double commande / Centre fermé

S80 OPTIMA

DISTRIBUTEURS MULTIVALVES

POUR VALVES OPTIMA

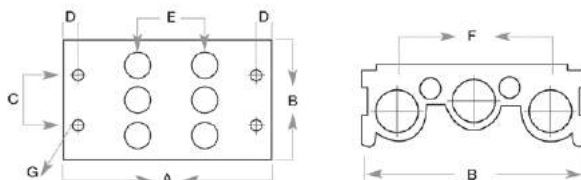
ÉLECTRIQUES OU PNEUMATIQUES

5/2 ET 5/3



Caractéristiques et avantages

- Les distributeurs multivalves permettent le montage de valves variées 5/2 et 5/3 à un point de jonction unique : une source d'air et une sortie d'air communes
- Ces distributeurs peuvent servir à raccorder des valves à solénoïde simple ou double, ainsi que des valves à commande pneumatique simple ou double, dans plusieurs combinaisons, à même un seul point de jonction
- Tous les distributeurs sont fournis avec les accessoires de montage et les joints d'étanchéité requis pour le nombre de valves à brancher au distributeur



No de produit	Nombre de valves	Entrée Sortie (F) NPT	Diamètre orifice de la valve (F) NPT	Dimensions (mm)						
				A	B	C	D	E	F	G
80.958.02	2	1/4	1/8	59.0	61.0	20.0	6.0	19.0	39.0	4.5
80.958.03	3	1/4	1/8	78.0	61.0	20.0	6.0	19.0	39.0	4.5
80.958.04	4	1/4	1/8	97.0	61.0	20.0	6.0	19.0	39.0	4.5
80.958.05	5	1/4	1/8	116.0	61.0	20.0	6.0	19.0	39.0	4.5
80.958.06*	6	1/4	1/8	135.0	61.0	20.0	6.0	19.0	39.0	4.5
80.958.08	8	1/4	1/8	173.0	61.0	20.0	6.0	19.0	39.0	4.5
80.958.10*	10	1/4	1/8	211.0	61.0	20.0	6.0	19.0	39.0	4.5
80.968.02	2	1/4	1/4	83.5	68.0	24.0	6.0	27.5	46.0	5.5
80.968.03	3	1/4	1/4	111.0	68.0	24.0	6.0	27.5	46.0	5.5
80.968.04	4	1/4	1/4	138.5	68.0	24.0	6.0	27.5	46.0	5.5
80.968.05	5	1/4	1/4	166.0	68.0	24.0	6.0	27.5	46.0	5.5
80.968.06*	6	1/4	1/4	193.5	68.0	24.0	6.0	27.5	46.0	5.5
80.968.08	8	1/4	1/4	248.5	68.0	24.0	6.0	27.5	46.0	5.5
80.968.10*	10	1/4	1/4	303.5	68.0	24.0	6.0	27.5	46.0	5.5
80.978.02	2	3/8	3/8	93.0	87.0	30.0	6.5	33.0	60.0	6.5
80.978.03	3	3/8	3/8	126.0	87.0	30.0	6.5	33.0	60.0	6.5
80.978.04*	4	3/8	3/8	159.0	87.0	30.0	6.5	33.0	60.0	6.5
80.978.05*	5	3/8	3/8	192.0	87.0	30.0	6.5	33.0	60.0	6.5
80.978.06*	6	3/8	3/8	225.0	87.0	30.0	6.5	33.0	60.0	6.5
80.978.08	8	3/8	3/8	291.0	87.0	30.0	6.5	33.0	60.0	6.5
80.978.10*	10	3/8	3/8	357.0	87.0	30.0	6.5	33.0	60.0	6.5

* Disponible sur demande

Pression maximale d'utilisation : 145 PSI

Température d'utilisation : 5 à 60 °C

PLAQUE D'OBTURATION

Pour obturer les orifices non utilisés sur les distributeurs multivalves



No de produit	Diamètre orifice de la valve (F) NPT
80.958.01	1/8
80.968.01	1/4
80.978.01	3/8

S80

VALVES MAXPRO

Les valves pneumatiques **MAXPRO** offrent une excellente performance tout en étant fiables

**10 MILLIONS
DE CYCLES**

Caractéristiques et avantages

- Dimensions compactes
- Grand débit
- Conception de type « à tiroir » d'une grande fiabilité
- Raccord électrique standard de type DIN

Matériaux

Corps : Aluminium anodisé

Joint d'étanchéité :

Caoutchouc résistant à l'huile

Tiroir : Aluminium

Spécifications techniques

Fluide : Air comprimé (lubrifié ou non lubrifié)

Pression d'utilisation :

Valves mécaniques et à contrôle manuel : 0 à 128 PSI
Excepté valves à bouton : 0 à 130 PSI

Valves à solénoïdes et pneumatiques à commande :
Voir les spécifications dans les pages de produits

Température d'utilisation : -10 à 60 °C

Excepté valves pneumatiques à commande : -10 à 80 °C



S80 MAXPRO

VALVES À CONTRÔLE MANUEL

À BOUTON CHAMPIGNON



No de produit	Diamètre orifice (F) NPT	Voies / positions
80.702	1/4	3/2



No de produit	Diamètre orifice (F) NPT	Voies / positions
80.712	1/4	5/2

À SÉLECTEUR ROTATIF

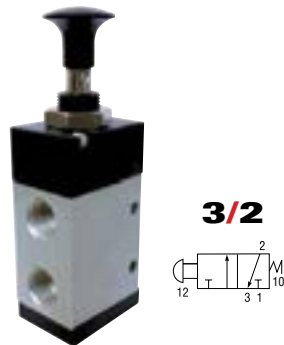


No de produit	Diamètre orifice (F) NPT	Voies / positions
80.704	1/4	3/2



No de produit	Diamètre orifice (F) NPT	Voies / positions
80.714	1/4	5/2

À BOUTON TIRER (RESSORT DE RAPPEL)



No de produit	Diamètre orifice (F) NPT	Voies / positions
80.805	1/8	3/2
80.905	1/4	3/2



No de produit	Diamètre orifice (F) NPT	Voies / positions
80.815	1/8	5/2
80.915	1/4	5/2

À BOUTON TIRER (À DÉTENTE)

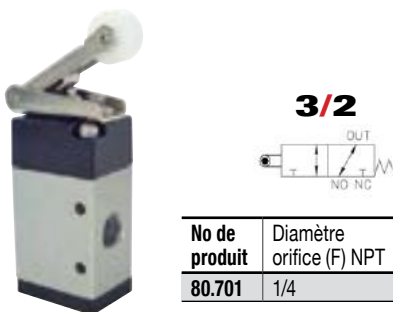


No de produit	Diamètre orifice (F) NPT	Voies / positions
80.806	1/8	3/2
80.906	1/4	3/2



No de produit	Diamètre orifice (F) NPT	Voies / positions
80.816	1/8	5/2
80.916	1/4	5/2

VALVE MÉCANIQUE À GALET



No de produit	Diamètre orifice (F) NPT	Voies / positions
80.701	1/4	5/2

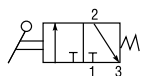
S80 MAXPRO

VALVES À CONTRÔLE MANUEL

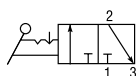
À MANETTE



3/2



RESSORT DE RAPPEL



À DÉTENTE

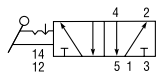
No de produit	Diamètre orifice (F) NPT	Voies / positions	Type de rappel	Manette
80.807	1/8	3/2	À détente	Noire
80.817	1/8	3/2	Ressort	Rouge
80.907	1/4	3/2	À détente	Noire
80.917	1/4	3/2	Ressort	Rouge



5/2



RESSORT DE RAPPEL

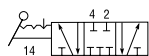


À DÉTENTE

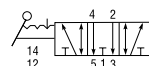
No de produit	Diamètre orifice (F) NPT	Voies / positions	Type de rappel	Manette
80.925	1/4	5/2	Ressort	Rouge
80.926	1/4	5/2	À détente	Noire
80.746	3/8	5/2	À détente	Noire



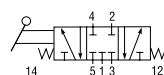
5/3



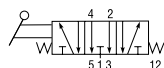
À DÉTENTE / CENTRE FERMÉ



À DÉTENTE
CENTRE OUVERT À L'ÉCHAPPEMENT



RESSORT DE RAPPEL / CENTRE FERMÉ



RESSORT DE RAPPEL
CENTRE OUVERT À L'ÉCHAPPEMENT

No de produit	Diamètre orifice (F) NPT	Voies / positions	Type de rappel	Manette
80.923	1/4	5/3	Ressort / Centre fermé	Rouge
80.924	1/4	5/3	Ressort / Centre ouvert à l'échappement	Rouge
80.927	1/4	5/3	À détente / Centre fermé	Noire
80.928	1/4	5/3	À détente / Centre ouvert à l'échappement	Noire
80.919	3/8	5/3	Ressort / Centre fermé	Rouge
80.929	3/8	5/3	À détente / Centre fermé	Noire

S80 MAXPRO

VALVES ÉLECTRIQUES

SIMPLE ET DOUBLE SOLÉNOÏDE

Spécifications techniques

Commande manuelle : Bouton-presseoir

Variation de la tension : $\pm 10\%$

Temps de réaction : 0,1 ms

Cycle maximum/minute : 600 à 900

Pression d'utilisation :

Simple solénoïde 3 voies :

• 1/8 : 22 à 114 PSI • 1/4 : 29 à 114 PSI

Simple solénoïde 5 voies :

• 1/8, 1/4 et 3/8 : 22 à 114 PSI • 1/2 : 29 à 114 PSI

Double solénoïde 5 voies : 22 à 114 PSI

Température d'utilisation :

Simple solénoïde 3 voies :

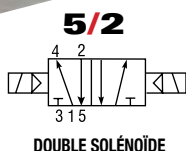
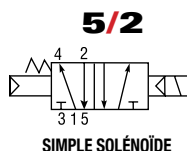
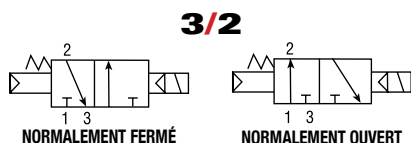
• 1/8 : -10 à 60 °C • 1/4 : -10 à 50 °C

Simple solénoïde 5 voies :

• 1/8 : -10 à 50 °C • 1/4, 3/8 et 1/2 : -10 à 60 °C

Double solénoïde 5 voies :

• 1/8 : -10 à 50 °C • 1/4 et 3/8 : -10 à 60 °C



SIMPLE SOLÉNOÏDE - 3 VOIES / 2 POSITIONS

No de produit	Diamètre orifice (F) NPT	Voies / positions	Type	Voltage
80.750	1/8	3/2	Normalement fermé	110 VAC
80.750.03	1/8	3/2	Normalement fermé	24 VDC
80.752	1/4	3/2	Normalement fermé	110 VAC
80.752.03	1/4	3/2	Normalement fermé	24 VDC
80.753	1/4	3/2	Normalement ouvert	110 VAC
80.753.03	1/4	3/2	Normalement ouvert	24 VDC

SIMPLE SOLÉNOÏDE - 5 VOIES / 2 POSITIONS

No de produit	Diamètre orifice (F) NPT	Voies / positions	Type	Voltage
80.760	1/8	5/2	Simple solénoïde	110 VAC
80.760.03	1/8	5/2	Simple solénoïde	24 VDC
80.761	1/4	5/2	Simple solénoïde	110 VAC
80.761.03	1/4	5/2	Simple solénoïde	24 VDC
80.762	3/8	5/2	Simple solénoïde	110 VAC
80.762.03	3/8	5/2	Simple solénoïde	24 VDC
80.763	1/2	5/2	Simple solénoïde	110 VAC
80.763.03	1/2	5/2	Simple solénoïde	24 VDC

DOUBLE SOLÉNOÏDE - 5 VOIES / 2 POSITIONS

No de produit	Diamètre orifice (F) NPT	Voies / positions	Type	Voltage
80.765	1/8	5/2	Double solénoïde	110 VAC
80.765.03	1/8	5/2	Double solénoïde	24 VDC
80.766	1/4	5/2	Double solénoïde	110 VAC
80.766.03	1/4	5/2	Double solénoïde	24 VDC
80.767	3/8	5/2	Double solénoïde	110 VAC
80.767.03	3/8	5/2	Double solénoïde	24 VDC

S80 MAXPRO

VALVES ÉLECTRIQUES

SIMPLE ET DOUBLE SOLÉNOÏDE

ACIER INOXYDABLE SUS 316

Spécifications techniques

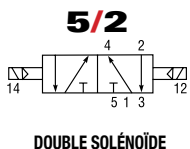
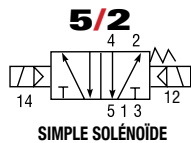
Commande manuelle : Bouton-poussoir

Variation de la tension : $\pm 10\%$

Temps de réaction : 0,2 ms

Cycle maximum/minute : 600 à 900

Pression d'utilisation : 21,3 à 114 PSI



SIMPLE SOLÉNOÏDE - 5 VOIES / 2 POSITIONS

No de produit	Diamètre orifice (F) NPT	Voies / positions	Type	Voltage
80.870	1/4	5/2	Simple solénoïde	110 VAC
80.870.02	1/4	5/2	Simple solénoïde	220 VAC
80.870.03	1/4	5/2	Simple solénoïde	24 VDC
80.875	3/8	5/2	Simple solénoïde	110 VAC
80.875.02	3/8	5/2	Simple solénoïde	220 VAC
80.875.03	3/8	5/2	Simple solénoïde	24 VDC

DOUBLE SOLÉNOÏDE - 5 VOIES / 2 POSITIONS

No de produit	Diamètre orifice (F) NPT	Voies / positions	Type	Voltage
80.871	1/4	5/2	Double solénoïde	110 VAC
80.871.02	1/4	5/2	Double solénoïde	220 VAC
80.871.03	1/4	5/2	Double solénoïde	24 VDC
80.876	3/8	5/2	Double solénoïde	110 VAC
80.876.02	3/8	5/2	Double solénoïde	220 VAC
80.876.03	3/8	5/2	Double solénoïde	24 VDC

SOLÉNOÏDES DE REMPLACEMENT



No de produit	Voltage
80.088	110 VAC
80.088.02	220 VAC
80.088.03	24 VDC

S80 MAXPRO

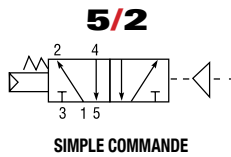
VALVES PNEUMATIQUES SIMPLE ET DOUBLE COMMANDE

Spécifications techniques

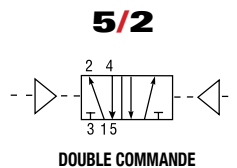
Pression d'utilisation : 0 à 114 PSI

Température d'utilisation : -10 à 80 °C

Orifice de pilotage : 1/8 NPT



No de produit	Diamètre orifice (F) NPT	Voies / positions	Type de rappel
80.782	1/4	5/2	Simple commande



No de produit	Diamètre orifice (F) NPT	Voies / positions	Type de rappel
80.783	1/4	5/2	Double commande

S80 MINIATURE

VALVES À CONTRÔLE MANUEL

BOUTON ET LEVIER

Ces valves **MINIATURE** sont utilisées pour actionner les cylindres à simple action ou pour activer successivement d'autres valves.

Caractéristiques et avantages

- Design compact
- Résistantes à la corrosion
- Connexion pivotante

Matériaux

Corps : Aluminium anodisé
Tige : Acétal
Ressort : Acier inoxydable
Bouton/levier : Nylon
Joint d'étanchéité : Caoutchouc nitrile

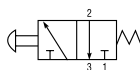
Spécifications techniques

Débit : 0.23 Cv
Fluide : Air comprimé filtré
Pression d'utilisation : 0 à 125 PSI
Température d'utilisation : -29 à 71 °C



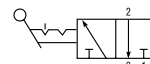
À BOUTON

3/2

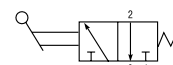


À LEVIER

3/2



À DÉTENTE



RESSORT DE RAPPEL

No de produit	Dia. orifice entrée	Dia. orifice sortie	Voies / positions	Type de rappel
80.062	1/8 (M) NPT	10-32	3/2	Ressort
80.066	1/8 (F) NPT	10-32	3/2	Ressort

No de produit	Dia. orifice entrée	Dia. orifice sortie	Voies / positions	Type de rappel
80.050	1/8 (M) NPT	10-32	3/2	À détente
80.052	1/8 (M) NPT	10-32	3/2	Ressort
80.058	1/8 (F) NPT	10-32	3/2	À détente
80.060	1/8 (F) NPT	10-32	3/2	Ressort

SUPPORT DE FIXATION À ANGLE DROIT



No de produit	Description
80.068	Support de fixation à angle droit

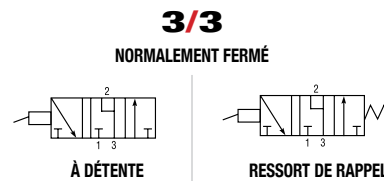
S80 MINIATURE

VALVES À CONTRÔLE MANUEL

LEVIER

Caractéristiques et avantages

- La valve à ressort de rappel est actionnée dans une direction ou l'autre en poussant et en retenant le levier. Lorsque celui-ci est relâché, la valve reprend sa position centrale
- La valve à détente est actionnée en poussant le levier dans une direction ou l'autre. Elle reste en position détente jusqu'à ce que le levier soit déplacé à nouveau
- Les deux orifices de sortie permettent l'échappement lorsque le levier est centré
- Débit d'air élevé



No de produit	Diamètre orifice (F) NPT	Voies / positions	Type de rappel
80.090	1/8	3/3	À détente
80.092	1/8	3/3	Ressort

Matériaux

Corps : Aluminium anodisé noir
Partie fileté : Laiton nickelé
Joints d'étanchéité : Caoutchouc nitrile
Ressort : Acier inoxydable
Anneaux de montage : Laiton nickelé

Spécifications techniques

Pression d'utilisation : 0 à 125 PSI
Température d'utilisation : -29 à 71 °C
Cv : 0.54

BOUTON ET LEVIER

Caractéristiques et avantages

- Valve caractérisée par un orifice qui permet l'usage de silencieux pour le contrôle de l'échappement; valve idéale pour contrôler la vitesse des cylindres ou moteurs
- Valve multifonctionnelle; peut être transformée à trois voies en bouchant 2 orifices
- Fixation grâce à trois trous de 0.20 diamètre
- Montage sur panneau à l'aide d'un écrou et rondelle-ressort (filetage 15/32-32) inclus
- Valve à débit élevé

Matériaux

Corps : Aluminium anodisé noir
Partie fileté : Laiton nickelé
Joints : Caoutchouc nitrile
Ressort : Acier inoxydable
Anneaux de montage : Laiton nickelé

Spécifications techniques

Pression d'utilisation : 0 à 125 PSI
Température d'utilisation : -29 à 71 °C
Cv : 0.37



CONSEIL TECHNIQUE

L'utilisation d'un silencieux réduit grandement le bruit provenant d'une valve pneumatique.

Voir la série 86 pour une sélection de silencieux.



No de produit	Diamètre orifice (F) NPT	Voies / positions	Actionneur	Type de rappel
80.070	1/8	5/2	Bouton	Ressort
80.072	1/8	5/2	Levier	Ressort
80.074	1/8	5/2	Levier	À Détente

S80 MINIATURE

VALVES ÉLECTRIQUES SIMPLE SOLENOÏDE

Caractéristiques et avantages

- Action directe avec ressort de rappel
- Design compact
- Permettent d'installer une valve à côté d'une autre facilement

Matériaux

Corps : Aluminium

Joints d'étanchéité : Caoutchouc nitrile

Tiroir : Aluminium

Spécifications techniques

Fluide : Air comprimé (lubrifié ou non lubrifié)

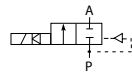
Pression d'utilisation : 0 à 114 PSI

Température d'utilisation : -10 à 60 °C

Cv: 0.08



3/2



No de produit	Orifice (F) NPT	Type	Voltage
80.085	1/4	Simple solénoïde	110 AC
80.085.02	1/4	Simple solénoïde	220 VAC
80.085.03	1/4	Simple solénoïde	24 VDC

SOLÉNOÏDES DE REMPLACEMENT



No de produit	Voltage
80.088	110 VAC
80.088.02	220 VAC
80.088.03	24 VDC

ENSEMBLE DE MONTAGE



No de produit	Description
80.087	Ensemble de montage : 1 joint d'étanchéité, 2 boulons, 2 vis, 2 écrous

S80

HIFLO VALVES SOLÉNOÏDES 2 VOIES - 2 POSITIONS

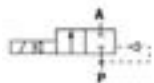
**MODIFICATION
30 MAI 2018**



NEC NUMÉRO D'ENREGISTREMENT CANADIEN

Caractéristiques et avantages

- Haute fiabilité, entretien minimal
- Modèle compact avec débit élevé
- Joints d'étanchéité doubles protégeant la bobine et la valve contre l'humidité et la rouille pour une durée de vie prolongée
- Silencieuse
- Connexion DIN
- Pression différentielle nulle
- Exempte de choc mécanique



NORMALEMENT FERMÉ

Applications

Applications générales et procédés de fabrication

Matériaux

Corps de valve : Laiton

Joint d'étanchéité : Caoutchouc nitrile

Bobine : Polyamide

Spécifications techniques

Fluides : Air comprimé, eau, eau chaude et liquides

Catégorie de protection avec câble d'alimentation : NEMA 4

Pression d'utilisation : 1.5 à 145 PSI

Température d'utilisation : -10 à 80 °C

Voltage 120 VAC/60HZ No de produit	Voltage 240 VAC/60HZ No de produit	Voltage 12 VDC No de produit	Voltage 24 VDC No de produit	Filetage (F) NPT	Débit Cv
80.691	80.691.02	80.691.05	80.691.03	1/4	2.4
80.692	80.692.02	80.692.05	80.692.03	3/8	2.4
80.693	80.693.02	80.693.05	80.693.03	1/2	4.2
80.694	80.694.02	80.694.05	80.694.03	3/4	10.5
80.695	80.695.02	80.695.05	--	1	12.9

AIRFLO VALVES SOLÉNOÏDES 2 VOIES - 2 POSITIONS



Caractéristiques et avantages

- Valve 2 voies normalement fermée
- Bobine connection DIN
- Anneau d'étanchéité protégeant la bobine et la valve contre l'humidité et la rouille pour une durée de vie prolongée
- Haute fiabilité, entretien minimal
- Modèle compact avec débit élevé
- Silencieuse

Applications

Applications générales et procédés de fabrication

Matériaux

Corps de valve : Laiton

Joint d'étanchéité : Caoutchouc nitrile

Bobine : Aluminium/plastique

Spécifications techniques

Fluides : Air comprimé, eau, eau chaude et liquides

Pression d'utilisation : 0 à 100 PSI

Pression maximale d'utilisation : 150 PSI

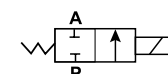
Température d'utilisation : -5 à 80 °C



Pour modèles 80.790 à 80.791.05



Pour modèles 80.792 à 80.795.05



NORMALEMENT FERMÉ

Voltage 110V/60HZ No de produit	Voltage 24 VDC No de produit	Voltage 12 VDC No de produit	Filetage (F) NPT	Débit Cv
80.790	80.790.03	80.790.05	1/8	0.10
80.791	80.791.03	80.791.05	1/4	0.18
80.792	80.792.03	80.792.05	3/8	1.00
80.793	80.793.03	80.793.05	1/2	4.00
80.794	80.794.03	80.794.05	3/4	8.60
80.795	80.795.03	80.795.05	1	11.00

S80

UNITÉ D'ACTIVATION SÉCURITAIRE À DEUX MAINS (TYPE « ET »)



SÉCURITÉ

Caractéristiques et avantages

- Sécurité garantie en exigeant l'utilisation des deux mains pour la mise en marche d'une machine
- Lorsque désactivée, l'alimentation est rapidement interrompue pour plus de sécurité
- Boîtier inaltérable et fermé évitant tout contournement par l'utilisateur
- Unité d'activation exigeant que l'utilisateur presse deux boutons poussoirs simultanément
- Soupape à clapet à commande rapide (sans tiroir)
- Le débit apparaît nettement à plein régime (déclenchement rapide)
- Évacuation rapide de l'air en aval lors du relâchement de l'un ou des deux boutons
- Fonctionnement non affecté par la longueur des tubes d'alimentation et d'application
- Fonctionne avec de l'air comprimé standard sans lubrification spéciale

Applications

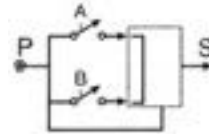
Presses et perceuses pneumatiques
Serres et cylindres pneumatiques
Valves à commande pneumatique
Autres machineries industrielles

Matériaux

Corps : Nylon renforcé de fibre de verre
Actionneur : Alliage en zinc et plastique

Spécifications techniques

Fluide : Air comprimé filtré
Débit à 90 PSI : 7 SCFM
Pression d'utilisation : 40 à 120 PSI
Température d'utilisation : -15 à 60 °C
Connexion : Autobloquants 5/32 (4 mm)



No de produit	Description
80.685	Unité d'activation à 2 mains

ATTENTION

Une unité d'activation à deux mains ne garantit pas d'elle-même l'entière sécurité d'une machine.

Les utilisateurs et les fabricants ont le devoir de s'assurer que les installations respectent les règles de sécurité pertinentes.